



AIR Rhône-Alpes



Dispositif de gestion des épisodes de pollution



Quelles informations dans les fiches territoriales ?

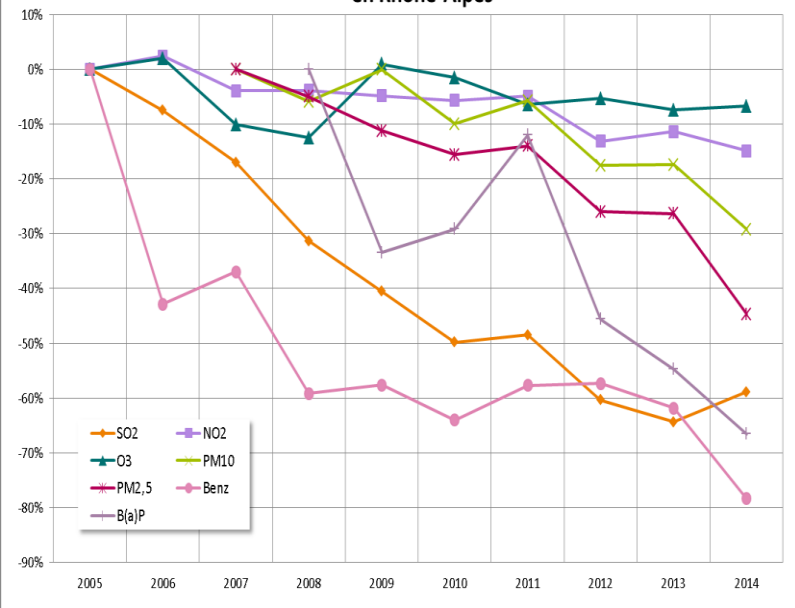
	Données contextuelles du territoire Démographie, topographie, urbanisation, les plans d'actions mis en oeuvre.
	Qualité de l'air Cartes de pollution, statistiques communales, population et surfaces exposées, bilan des épisodes de pollution, liste des études.
	Origine de la pollution Répartition des émissions de polluants par secteur d'activité, avec zoom sur chauffage et transports.



Bilan qualité de l'air 2014

Evolution des concentrations moyennes annuelles en Rhône-Alpes de 2005 à 2014

Evolution des concentrations moyennes annuelles en Rhône-Alpes



NB : Tendance évaluée avec les résultats (moyennes annuelles) des sites de mesures permanents, en % par rapport à 2005 (par rapport à 2007 pour les PM10 et PM2,5 et par rapport à 2008 pour le B(a)P).

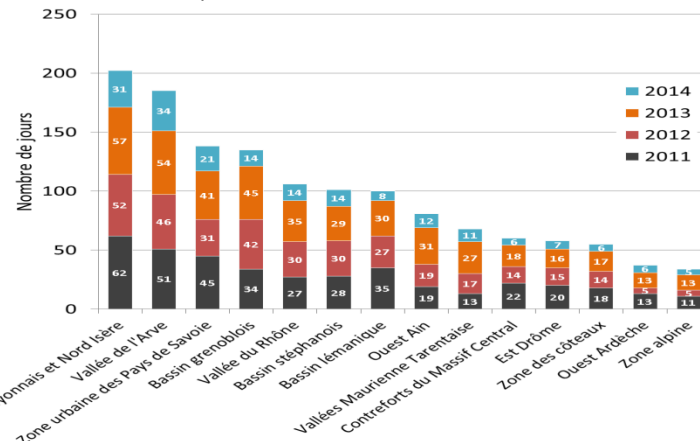
Bilan réglementaire synthétique 2014

(état réglementaire pour le rapportage européen sans prise en compte de la modélisation)

Composés réglementés	Valeurs réglementaires	Agglomération de LYON	Agglomération de GRENOBLE	Agglomération de ST-ETIENNE	Autres zones urbaines de la région	Autres territoires de la région
NO2	Valeur Limite (année)	Proximité trafic	Proximité trafic	Proximité trafic	Proximité trafic	
PM10	Valeur Limite (jour)				Vallée de l'Arve	
PM2,5	Valeur Limite (année)					
O3	Valeur Cible (jour/santé)				Zones urbaine et péri-urbaine	
O3	Valeur Cible (année/végétation)		Zone péri-urbaine		Zones péri-urbaine et rurale	Zones rurales
BaP	Valeur Cible (année)				Vallée de l'Arve	
SO2	Valeur Limite (année+jour)					
CO	Valeur Limite (année)					
C7H6	Valeur Limite (année)					
NL (As)	Valeur Cible (année)			Zone urbaine		
NL (Cd-Ni-Pb)	Valeur Cible (année)					

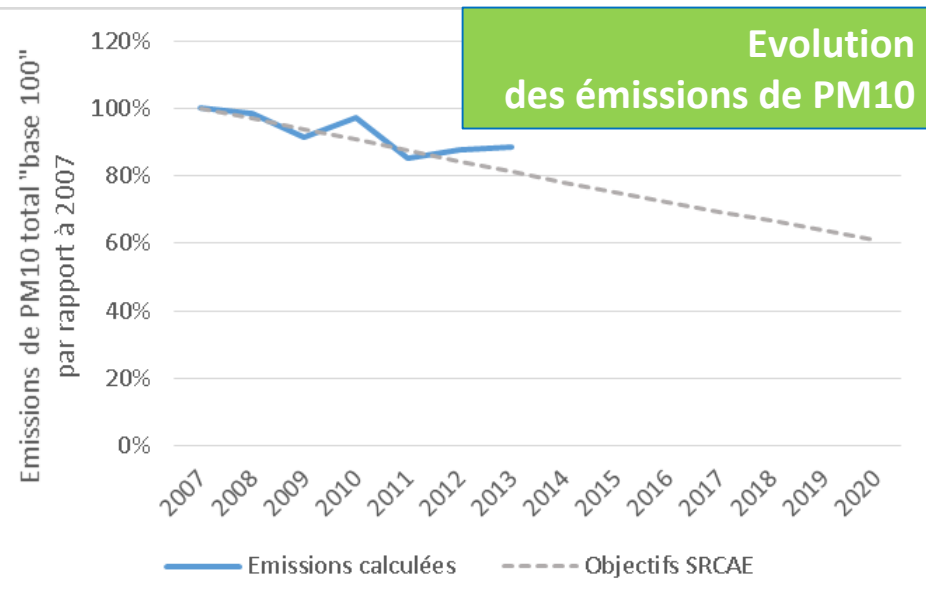
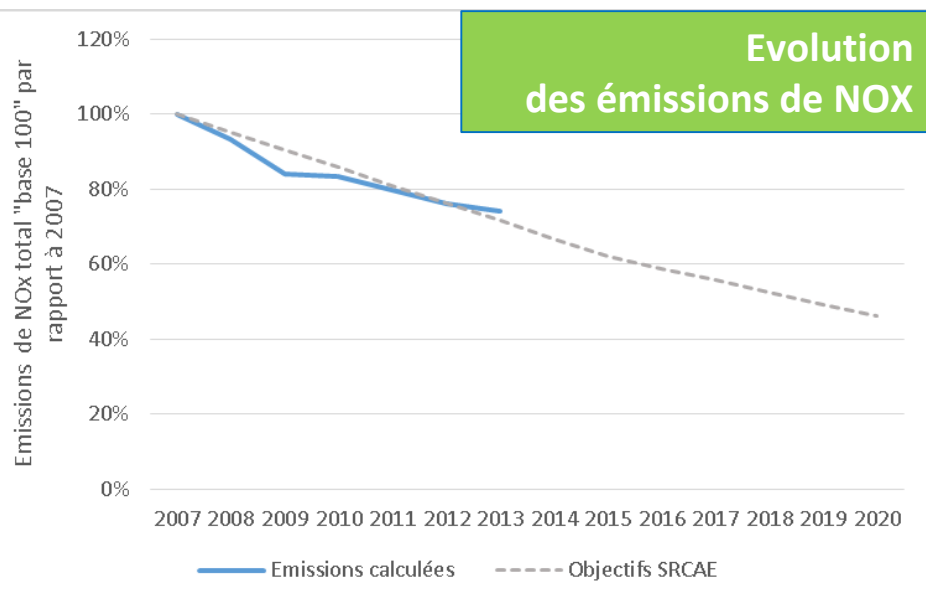
Bilan du dispositif préfectoral de gestion des épisodes pollués

Nombre de jours concernés par une activation d'un dispositif d'information ou d'alerte





Bilan émissions atmosphériques

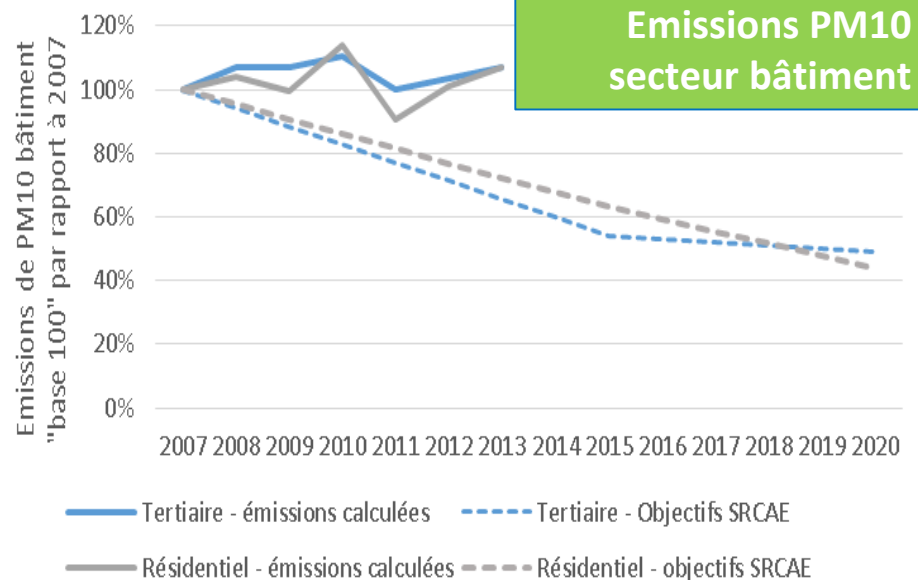
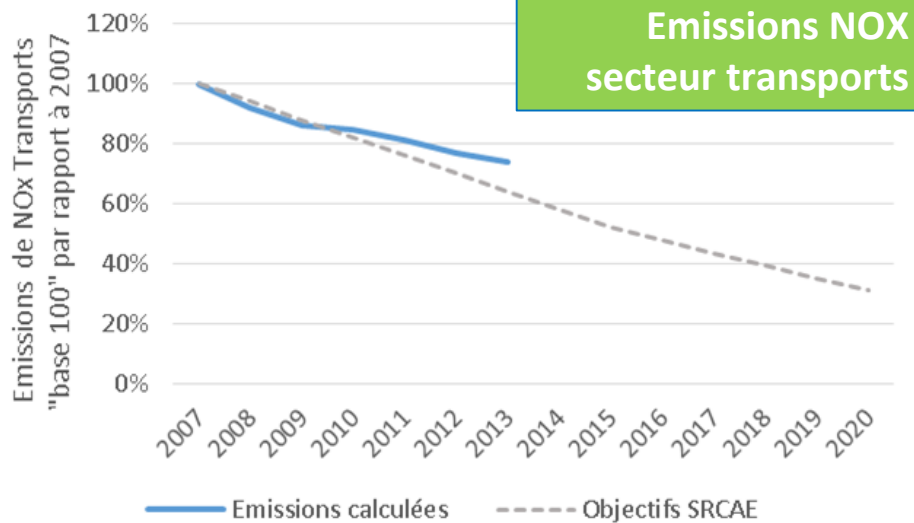


► Objectifs SRCAE semblent « atteignables » avec la mise en œuvre d'actions





Bilan émissions atmosphériques – zoom par secteurs d'activités



Secteur des transports : 61% des émissions totales de NOx en Rhône-Alpes en 2013

Secteur résidentiel : 47 % des émissions totales de PM10 en Rhône-Alpes en 2013

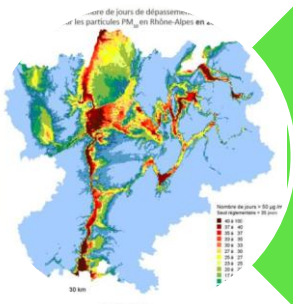


Des outils pour identifier les enjeux d'un territoire et les leviers d'action : les fiches territoriales

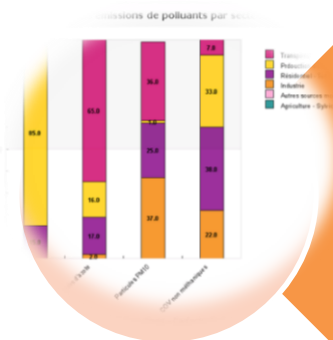
➤ Une déclinaison territoriale des données sur la qualité de l'air



Données contextuelles du territoire :
zone sensible, PPA, topographie,
urbanisation...



Qualité de l'air : cartes de pollution,
statistiques communales, population et
surfaces exposées, épisodes pollution,
liste des études



Origine de la pollution (émissions) :
cartes, répartition par secteur d'activité,
avec zoom sur chauffage et transports